



Автоматический анализатор давления насыщенных паров Setavap 2

Соответствует стандартам: ASTM D5191; IP394, IP409, IP481; EN13016-1, EN13016-2;

Корреляция с: ASTM D323, D4953, D5482, D6378; IP69, IP402; ГОСТ 1756, 51866.

Госреестр средств измерений РФ №38663-08

- Полностью автоматический процесс измерения
- Высокая скорость определения
- Автоматическая очистка и сушка
- Объем образца - всего 3 мл
- Выбор единицы измерения: psi или кПа
- Возможность отображения результатов в виде графика, DVPE, EPA
- Звуковые и графические предупреждения
- Интерфейс RS 232C



Setavap 2

Автоматический прибор для экспрессного измерения давления насыщенных паров бензинов, растворителей и других подобных продуктов методом расширения в камере (EN13016). Метод EN13016 является арбитражным при контроле давления насыщенных паров бензинов в спецификации EN 228 (ГОСТ Р 51866).

Образец объемом 3 мл вводится сквозь прокладку в камеру, которая далее вакуумируется. Давление регистрируется с интервалами 1 мин до стабилизации в пределах 0.1 кПа.

Низкая стоимость, легкость в управлении и настройке. Использование камеры неизменного объема, отсутствие движущихся деталей и проведение измерений при фиксированной температуре уменьшают возможные ошибки.





Участие лаборанта в процессе измерения минимально. Температура и давление настраиваются автоматически. Слив использованного образца также производится автоматически.

Программное обеспечение анализатора позволяет рассчитывать эквивалентное давление насыщенных паров по Рейду и абсолютное давление паров по методу двойного ввода пробы.

Все данные в процессе испытания отображаются на цифровом дисплее:



Вставить новую прокладку



Создание вакуума



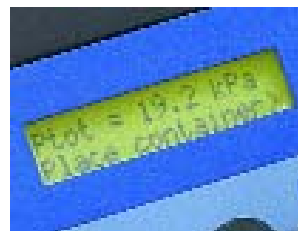
Подготовить образец



Ввести 3 мл образца



Измерение



Слив образца

Технические характеристики

Температура измерения	37.8 ± 0.1°C
Диапазон давлений	0...200 ± 0.5 кПа
Дискретность	0.1 кПа
Объем камеры	15 мл
Объем пробы	3 мл
Соотношение объемов газ/жидкость	4/1
Компьютерный интерфейс	RS 232C
Мощность	70 Вт
Размеры	37 x 13 x 20 см
Вес	3.5 кг
Время измерения	Менее 5 мин.

Принадлежности

- 22422-6 Вакуумный насос.
- 22420-001 Герметичный шприц с иглой для ввода пробы.
- 22420-033 Прокладки 250 шт (1 прокладка на 1 измерение).
- SVM-910 Принтер.
- 93700-0 Лабораторный холодильник.

